

OLTRE

MAGAZINE

PERIODICO DELL'IMPRENDITORIA
FUNERARIA E CIMITERIALE

GENNAIO
FEBBRAIO
2017

NUMERO 1



NOVITÀ

**Affresco: la nuova
linea di cofani** pag.50

affresco™



RIFLESSI D'ARTE
PRIMA BOTTEGA[®] product
ERANISTERIA ITALIANA

FIERE

**Pronte le valigie
per Miami?**

STATISTICHE

**La Francia
sotto la lente**

FOCUS DONNA

**L'imprenditoria femminile
nel funerario**



Prima Bottega: idee per il vostro prestigio

DI RAFFAELLA SEGANTIN

**L'affermazione di "Affresco",
il nuovo concept che
rende ancora più ricca
la Collezione Cofani
di Prima Bottega
Ebanisteria Italiana.**

a frescoTM



"Affresco", la nuova collezione di cofani di Prima Bottega Ebanisteria Italiana, a pochi mesi dal suo debutto è oramai una realtà consolidata. Grazie al rapido successo ottenuto, il cofano Affresco, nato dalla inesauribile creatività di Gianluca Pacini, è subito diventato, al pari di Scigno del Cuore e Preghiera, una icona nell'universo dei cofani funerari, con richieste anche dall'estero.

«Come si spiega una affermazione così rapida e in costante crescente ascesa?»

"Semplice - chiarisce con evidente soddisfazione Gianluca Pacini - ancora una volta ho offerto al mercato quello che mancava: un nuovo concept e un prodotto mai visto prima, diverso da tutti gli altri, di grande qualità e pregio estetico ma allo stesso tempo contenuto nel prezzo. Una formula giustamente vincente. Le Onoranze Funebri lo hanno recepito immediatamente e hanno capito che presentare nella loro show-room la linea Affresco è motivo di prestigio e di beneficio in termini di immagine rispetto alla concorrenza.

➔ Packaging elegante delle tavole "Affresco"

Affresco, così come Scigno del Cuore e Preghiera, offre infatti alle Imprese l'opportunità di distinguersi accrescendo la loro considerazione sul territorio. È questo che fa di Prima Bottega l'unica Manifattura di Innovazione della funeraria. Creare prodotti che accrescono il prestigio delle Onoranze è per noi motivo di orgoglio ed infatti abbiamo aggiunto al logo Prima Bottega *"Id ee per il Vostro Prestigio"*.

Affresco è un vero oggetto d'arte il cui tratto distintivo è rappresentato da una innovativa applicazione, eseguita con la tecnica muraria dell'affresco, di soggetti sacri tratti da grandi opere della nostra tradizione artistica. È il risultato di un procedimento brevettato che ha consentito a Prima Bottega di affermarsi anche nel settore religioso,





◆◆◆

La varietà dei soggetti di Affresco su tavola



realizzando grandi opere all'interno di chiese ed edifici di culto, sia in Italia che all'estero. Questa metodologia, per la sua versatilità ha trovato applicazione anche nella decorazione di case funerarie, sale del commiato e locali di accoglienza al pubblico dell'impresa funebre.

Come è consuetudine, Gianluca Pacini quando studia una nuova idea non si limita a pensare ad un nuovo prodotto, ma ad un concept, ad un progetto più ampio che declini l'idea iniziale in una serie di azioni o di realizzazioni a corredo del prodotto principale. Nel caso di Affresco ha affidato alla divisione editoriale dell'azienda la riproduzione su tavola dei soggetti rappresentati sui cofani, che la clientela ha ricevuto quale strenna per in occasione dello scorso Natale.

"L'idea mi è venuta a seguito dei complimenti dei clienti che per primi hanno acquistato Affresco: tutti concordi nell'affermare che i nostri cofani visti dal vivo sono di gran lunga più belli di come appaiono in foto. Proprio per questo abbiamo realizza-

to degli affreschi su tavola allo scopo di 'far toccare con mano' ai clienti lo straordinario effetto del dipinto su muro. L'accoglienza riscossa da questa iniziativa - continua Pacini - mi ha spronato a pensare più in grande. Abbiamo attivato una promozione su larga scala che prevede l'invio di questi originali affreschi su tavola in omaggio ai clienti ogni volta che viene acquistato un cofano dei nostri brand (Scigno del Cuore, Preghiera e Affresco). In più, per quest'ultima linea, ogni cofano viene consegnato corredato di un ulteriore affresco su tavola che riporta il soggetto riprodotto sulla cassa, per poterlo consegnare come ricordo".

Conoscendola bene posso pensare che non si fermerà qui... "Affresco è un concetto che si adatta a tante e svariate interpretazioni. Stiamo effettuando ricerche per ampliare la gamma dei soggetti da rappresentare e altre idee sono già in cartiera. Ma preferisco non anticipare i tempi, avrò modo di parlarne più dettagliatamente nel nostro prossimo incontro e mostrarle risultati concreti". ◆



affresco™



RIFLESSI D'ARTE
PRIMA BOTTEGA® product
EBANISTERIA ITALIANA

affresco™



MOD. GIOTTO - versione retta

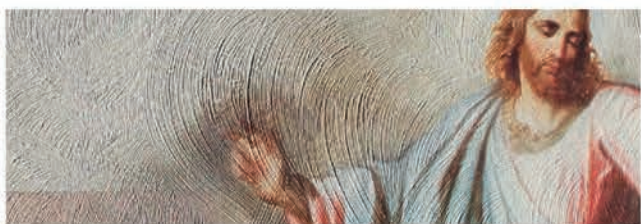
FOTO in basso: particolari del MOD. CRISTO

affresco™

**RIFLESSI D'ARTE/
ARTISTIC REFLECTIONS**

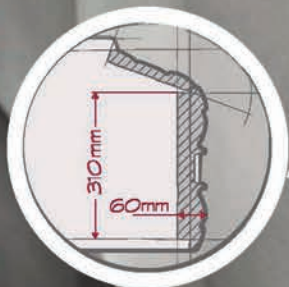
Un'estetica che si basa su impulsi contemporanei e sulla rievocazione di un'atmosfera antica in un mix che rivela fascinazione per i materiali, rilevanza dell'aspetto progettuale, compresenza di linguaggi insieme ad un notevole interesse per le lavorazioni artigianali e le tradizioni.

Il cofano diventa oggetto d'arte tramite immagini sacre realizzate con la nostra tecnica su una vera base muraria riconoscibile anche al tatto per il suo tipico effetto materico. Disponibile in diverse versioni, con una altezza del fianco di 31 cm.



www.primabottega.it

preghierà™
brevetto europeo / european patent



MOD. PREGHIERA/ ver. AVE MARIA - Legno Divino

"Ave O Maria, piena di grazia, il Signore è con te. Tu sei benedetta fra le donne e benedetto è il frutto del tuo seno, Gesù. Santa Maria, Madre di Dio, prega per noi peccatori, adesso e nell'ora della nostra morte. Amen."

preghierà™

Un concept semplice e del tutto nuovo:
un anello intorno alla circonferenza del
cofano dove è riportata una Preghiera
o un pensiero di commiato.

Il testo, realizzato con una tecnica
d'arte, è protetto da una preziosa
teca in plexiglass.

Disponibile in tre toni: **Noce**, **Noce
Miele** e **Naturale**, ha uno spessore di
6 cm ed una altezza del fianco di 31 cm.



CAMPAGNA PER LA RICERCA/ CAMPAIGN FOR THE RESEARCH

Prima Bottega sostiene la solidarietà e la ricerca scientifica e promuove insieme alle Imprese Funebri italiane la campagna

INSIEME PER UNA SCELTA D'AMORE L'ULTIMO DONO È PER LA RICERCA,

in favore di quattro istituti in prima linea nella ricerca scientifica:



A.I.R.C. - Associazione Italiana per la Ricerca sul Cancro

A.I.L. - Associazione Italiana contro le Leucemie - linfomi e mieloma

A.I.S.M. - Associazione Italiana Sclerosi Multipla

FONDAZIONE EBRI - European Brain Research Institute - per la cura dell'Alzheimer, Parkinson e altre malattie neurodegenerative

Ogni modello Prima Bottega è corredato di un Certificato con un numero di serie univoco e un ologramma di sicurezza e autenticità.

La partecipazione a questa iniziativa non carica né le Onoranze né le Famiglie di alcun costo supplementare.

È Prima Bottega a devolvere il contributo all'ente indicato sul Certificato di Garanzia, e a trasmettere la lettera di avvenuta donazione. L'impresa sceglierà se ricevere la lettera in sede per poi consegnarla a mano ai familiari o se farla recapitare direttamente da Prima Bottega alla Famiglia.



LA CERIMONIA

Scrigno del Cuore offre una Cerimonia esclusiva in cui i partecipanti provano l'emozione del dono e del ricordo. Il rito di commiato di Scrigno del Cuore garantisce visibilità, pubblicità e prestigio all'Impresa Funebre.

www.scrignodelcuore.com





SCRIGNO DEL CUORE

Un elegante feretro con incisi dei piccoli cuori
che i familiari possono prendere e conservare
in ricordo del proprio caro.

Un prodotto innovativo indispensabile per
la moderna impresa funebre che così potrà
offrire una cerimonia esclusiva.

www.scrignodelcuore.com

scrigno del cuore
il tuo gesto d'amore 



ONORANZE ECCELLENTI

QUALIFICA D'ECCELLENZA per le Onoranze

OnoranzeEccellenti.it qualifica i rivenditori Prima Bottega a cui le Famiglie, in virtù del nostro speciale accreditamento, possono rivolgersi con fiducia.

Queste Onoranze, in linea con la nostra politica aziendale, si impegnano a sostenere la ricerca scientifica e la salute delle future generazioni attraverso la campagna di solidarietà sociale

INSIEME PER UNA SCELTA D'AMORE
L'ULTIMO DONO È PER LA RICERCA.

PERSONAL BRANDING per le Onoranze

Essere presenti sul sito delle Onoranze Eccellenti d'Italia farà aumentare la vostra visibilità come esperti cui le Famiglie possono rivolgersi con fiducia.

Avrete online il vostro profilo professionale con link, contatti, logo aziendale e ogni altra informazione che riterrete utile far conoscere.

Per meglio rendere noto alla vostra clientela la prestigiosa nuova qualifica, vi consegneremo anche Espositori da banco, Vetrotanie e adesivi di "Onoranza Eccellente d'Italia" sia per le vostre sedi che per i vostri automezzi aziendali.



**DIREZIONE
COMMERCIALE/
SALES MANAGEMENT**

Prima Bottega Ebanisteria Italiana
privilegia il rapporto diretto con il Cliente:
amiamo ascoltare le sue esigenze,
condividere obiettivi e strategie
e realizzare soluzioni.

Vi invitiamo a chiamarci:

Francesca
327 16 54 742

Valentina
340 35 64 393

Simona
328 93 15 298

Ufficio Vendite
0862 76 15 79
0862 75 50 75

www.primabottega.it
www.scrignodelcuore.com
www.onoranzeecellenti.it



Idee per il Vostro Prestigio

affrescoTM
riflessi d'arte


preghieraiTM

scrigno del cuore
il tuo gesto d'amore 
made in Italy